

# 豊前市 防災ハザードマップ

洪水 土砂崩れ 津波

## 洪水ハザードマップとは

この地図は、佐井川の洪水はん濫による浸水想定区域と土砂災害及び津波等の危険性の高い区域を示したものです。

浸水区域については、平成20年3月末の佐井川の河道の整備状況を勘案して、概ね50年に1回程度起こる大雨(1時間に50.39mm)が降ったことにより、佐井川がはん濫した場合に想定される状況を、シミュレーションにより求めたものです。

いざというときに備えて、あらかじめあなたの家から避難所までの経路や、家族の連絡先などを確認し、見やすい場所に貼っておきましょう。

なお、地図に示した区域以外の所も状況によっては、浸水することがありますのでご注意ください。

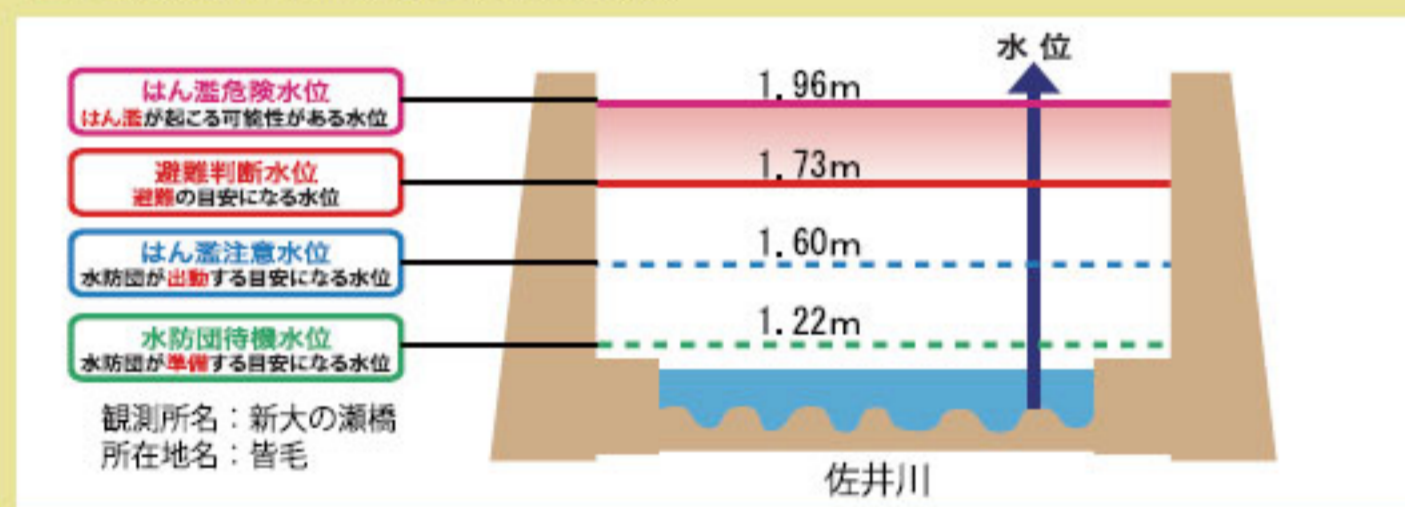
## 天気・河川(雨量・水位)に関する情報

国土交通省や県では、各水位観測所で水防活動を行う基準となる水位や市長が行う避難勧告の発令の目安となる水位などを設定しています。

水位や雨量情報は、インターネットや携帯サイトから入手できます。

- 気象庁 <http://www.jma.go.jp/>
- 国土交通省「川の防災情報」 <http://www.river.go.jp/>
- 福岡県 県土整備部砂防課 雨量情報 <http://www.sabo.pref.fukuoka.lg.jp/uryo/index.html>
- 国土交通省 川の防災情報 福岡県 河川防災情報 <http://i.river.go.jp/> <http://www.kasen.pref.fukuoka.lg.jp/bousai/>

## 主な観測所および各水位の説明



## 凡例

**避難所**

- 避難所 (緑の建物アイコン)

**主な施設**

- 警察署 (赤い建物アイコン)
- 消防署 (赤い建物アイコン)
- 病院 (赤い建物アイコン)
- 福祉施設 (赤い建物アイコン)
- 道の駅 (赤い建物アイコン)

**浸水想定区域**  
(浸水した場合に想定される水深)

- 0m~0.5m未満の区域 (薄緑色)
- 0.5m~1.0m未満の区域 (緑色)
- 1.0m~2.0m未満の区域 (黄緑色)
- 2.0m~5.0m未満の区域 (黄色)

**重要水防箇所 (海岸・河川)**  
※洪水時に、特に注意が必要な箇所を、重要水防箇所としています。

**津波浸水予測区域**  
※海岸部において、標高3.5m以下の区域を示しています。区域に示されていなくても津波が発生する場合があります。(津波シミュレーションは行っておりません)

**土砂災害危険箇所**

- 急傾斜地崩壊危険箇所 (危険箇所) (赤い三角アイコン)
- 地すべり危険箇所 (危険箇所) (赤い三角アイコン)

**土砂災害危険箇所**

- 急傾斜地崩壊危険箇所 (危険区域) (赤い斜線)
- 地すべり危険箇所 (危険区域) (赤い斜線)

**主な道路**

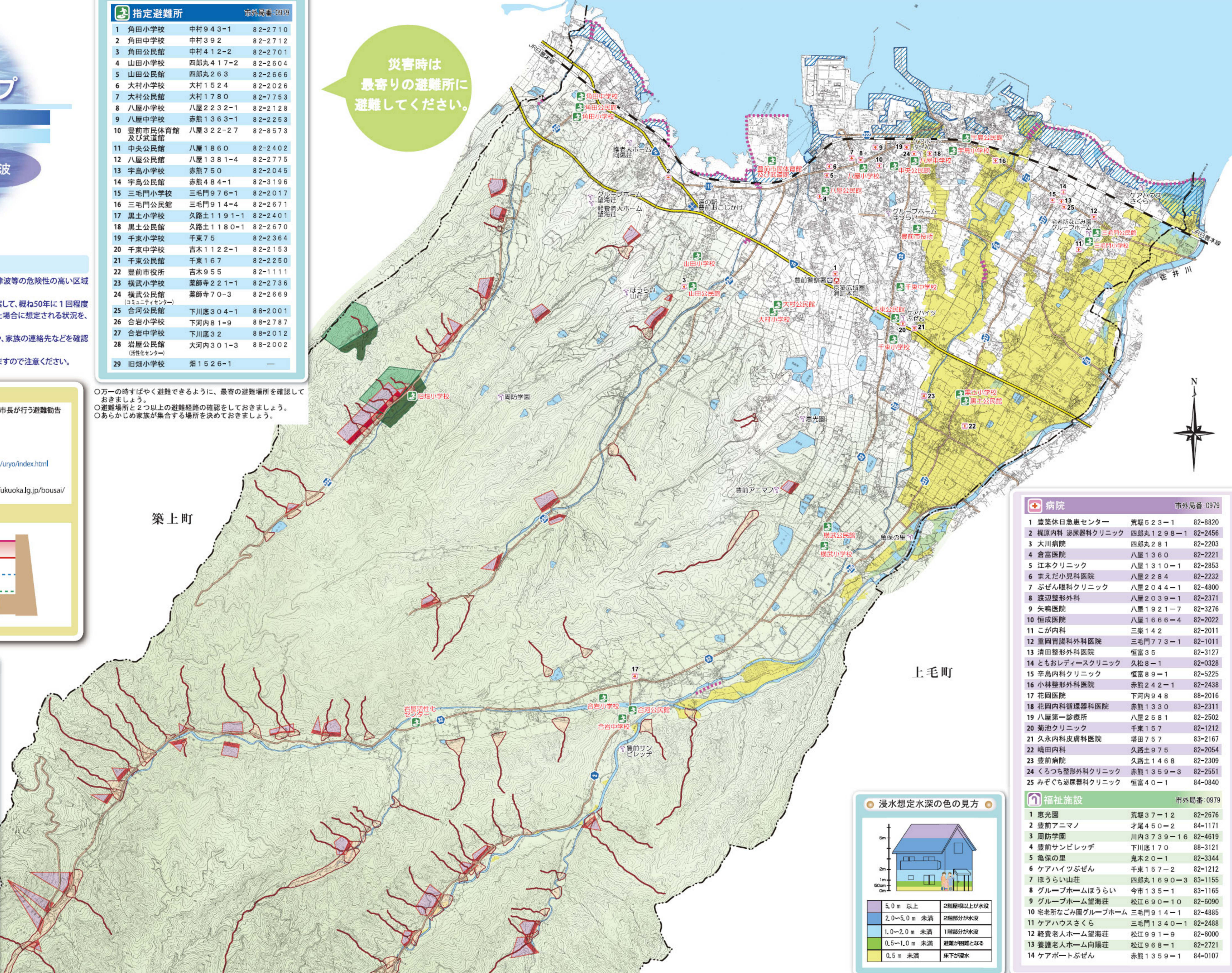
- 国道 (赤い線)
- 県道 (黒い線)

### 避難場所一覧表 平成22年度現在

指定避難所	市外局番:0979
1 角田小学校	中村943-1 82-2710
2 角田中学校	中村392 82-2712
3 角田公民館	中村412-2 82-2701
4 山田小学校	四郎丸417-2 82-2604
5 山田公民館	四郎丸263 82-2666
6 大村小学校	大村1524 82-2026
7 大村公民館	大村1780 82-7753
8 八屋小学校	八屋2232-1 82-2128
9 八屋中学校	赤熊1363-1 82-2253
10 豊前市民体育館及び武道館	八屋322-27 82-8573
11 中央公民館	八屋1860 82-2402
12 八屋公民館	八屋1381-4 82-2775
13 宇島小学校	赤熊750 82-2045
14 宇島公民館	赤熊484-1 82-3196
15 三毛門小学校	三毛門976-1 82-2017
16 三毛門公民館	三毛門914-4 82-2671
17 黒土小学校	久路土1191-1 82-2401
18 黒土公民館	久路土1180-1 82-2670
19 千東小学校	千東75 82-2364
20 千東中学校	吉木1122-1 82-2153
21 千東公民館	千東167 82-2250
22 豊前市役所	吉木955 82-1111
23 横武小学校	薬師寺221-1 82-2736
24 横武公民館	薬師寺70-3 82-2669
25 合河公民館	下川底304-1 88-2001
26 合岩小学校	下河内81-9 88-2787
27 合岩中学校	下川底32 88-2012
28 岩屋公民館	大河内301-3 88-2002
29 旧畑小学校	畑1526-1 -

災害時は  
最寄りの避難所に  
避難してください。

○万一の時すばやく避難できるように、最寄の避難場所を確認しておきましょう。  
○避難場所と2つ以上の避難経路の確認をしておきましょう。  
○あらかじめ家族が集まる場所を決めておきましょう。



### 病院

番号	名称	住所	市外局番:0979
1	豊築休日急患センター	荒堀523-1	82-8820
2	榎原内科 泌尿器科クリニック	四郎丸1298-1	82-2456
3	大川病院	四郎丸281	82-2203
4	倉富医院	八屋1360	82-2221
5	江本クリニック	八屋1310-1	82-2853
6	まへだ小児科医院	八屋2284	82-2232
7	ぶぜん眼科クリニック	八屋2044-1	82-4800
8	渡辺整形外科	八屋2039-1	82-2371
9	矢嶋医院	八屋1921-7	82-3276
10	恒成医院	八屋1666-4	82-2022
11	こが内科	三菜142	82-2011
12	重岡胃腸科外科医院	三毛門773-1	82-1011
13	清田整形外科医院	恒富35	82-3127
14	ともおレディースクリニック	久松8-1	82-0328
15	幸島内科クリニック	恒富89-1	82-5225
16	小林整形外科医院	赤熊242-1	82-2438
17	花岡医院	下河内948	88-2016
18	花岡内科循環器科医院	赤熊1330	83-2311
19	八屋第一診療所	八屋2581	82-2502
20	菊池クリニック	千東157	82-1212
21	久内内科皮膚科医院	塔田757	82-2167
22	嶋田内科	久路土975	82-2054
23	豊前病院	久路土1468	82-2309
24	くろつち整形外科クリニック	赤熊1359-3	82-2551
25	みぞぐち泌尿器科クリニック	恒富40-1	84-0840

### 福祉施設

番号	名称	住所	市外局番:0979
1	恵光園	荒堀37-12	82-2676
2	豊前アニマノ	才尾450-2	84-1171
3	周防学園	川内3739-16	82-4619
4	豊前サンビレッヂ	下川底170	88-3121
5	亀保の里	鬼木20-1	82-3344
6	ケアハウスぶぜん	千東157-2	82-1212
7	ほうらい山荘	四郎丸1690-3	83-1155
8	グループホームほうらい	今市135-1	83-1165
9	グループホーム望海荘	松江690-10	82-6090
10	宅老所なごみ園グループホーム	三毛門914-1	82-4885
11	ケアハウスさくら	三毛門1340-1	82-2488
12	経費老人ホーム望海荘	松江991-9	82-6000
13	養護老人ホーム向陽荘	松江968-1	82-2721
14	ケアポートぶぜん	赤熊1359-1	84-0107

